

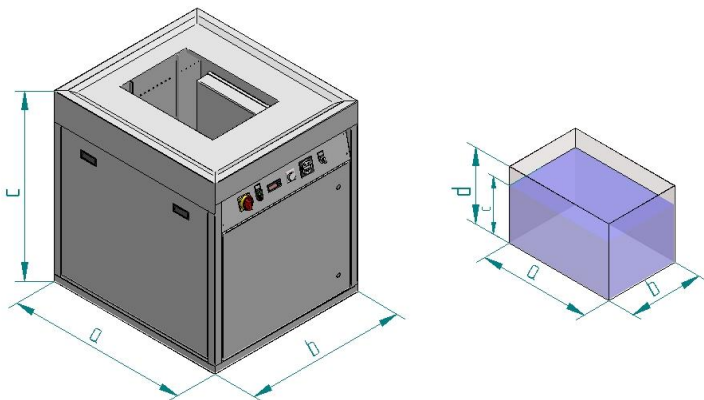
# Priemyselné modulové čistiace vane typ RK

KRAINTEK

- Flexibilný a cenovo prístupný product pre údržbu a produkciu v priemyselnom prevedení
- Manuálne zakladanie koša
- Modulárna koncepcia
  - čistiaci modul
  - oplachový modul
  - sušiaci modul
- Široká štandardná výbava
  - blokovanie chodu na sucho
  - tepelná a zvuková izolácia zariadenia
  - vyspádovaná pracovná plocha
  - odnímateľné servisné kryty
  - nadhľadínové dopúšťanie
- Predpríprava pre:
  - olejovú separáciu s prepacom
  - permanentnú filtráciu média
  - prebublávanie stlačeným vzduchom
  - digitálne ovládanie
  - predohrevový časovač
- Celonerezové rámové prevedenie AISI 304

## **Materiály: AISI304, AISI316 pre zvýšenú chemickú odolnosť.**

- tlak vzduchu 5-6 Bar, prietok stlačeného vzduchu min. 600m<sup>3</sup>/h ,maximálna hmotnosť košov 40kg
- možnosť výroby variantov s atypickými rozmermi košov
- na zariadenie sa vzťahuje záruka 24 mesiacov
- certifikát CE



Zariadenia pre typizované koše, nerezové koše štandardné, s poklopom

Zariadenia typu HK vyrábame pre atypické rozmery košov , ako i pre vyššie zaťaženia.



Kraintek s.r.o.

Kováčska 828/5

941 48 Podhájska

Slovenská republika

tel: 00421 35 6913700

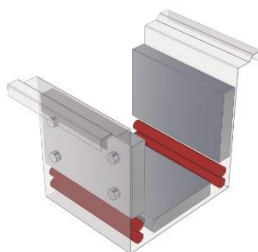
e-mail: [kraintek@kraintek.sk](mailto:kraintek@kraintek.sk)



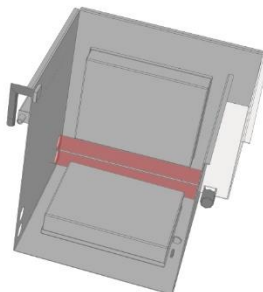
[www.kraintek.sk](http://www.kraintek.sk)

	<i>RK-60</i>	<i>RK-100</i>	<i>RK-200</i>	<i>RK-60LT</i>	<i>RK-100LT</i>	<i>RK-200LT</i>
<b>Objem [L]</b>	55	105	190	55	105	190
<b>rozmery vane /a,b,c,d/</b>	530x340x300x400	560x400x450x550	800x500x450x550	530x340x300x400	560x400x450	800x500x450x550
<b>rozmery zariadenia /a,b,c/</b>	920x770x900	1000x900x1000	1200x1000x1100	920x770x900	1000x900x1000	1300x1000x1100
<b>výkon UZ [W]</b>	0/ 500 / 750	0 / 500 / 1000/1500	0 / 1000 / 2000/3000	-	-	-
<b>výkon ohrevu [W]</b>	2000	4000	6000	7200	7200	14400
<b>výkon ventilátora [W]</b>	-	-	-	1500	1500	3000
<b>napájanie [V/Hz]</b>	400V/50Hz	400V/50Hz	400V/50Hz	400V/50Hz	400V/50Hz	400V/50Hz
<b>napúšťanie</b>	1/2"	1/2"	1/2"	-	-	-
<b>odpad</b>	1"	1"	1"	1/2"	1/2"	1/2"
<b>prepád hladiny</b>	5/4"	5/4"	5/4"	-	-	-

- Trojstranný ultrazvuk pre dokonalé čistenie dielov o výkone 10-15W/L
- Ultrazvukové ponorné žiariče priemyselného typu TSPP sú vyrobené z nerezového materiálu AISI 304 o hrúbke 2,5mm
- Žiariče sú uchytené na stenách vání skrutkami , ktoré umožňujú rýchlu montáž
- Voliteľná pracovná frekvencia ultrazvuku 25,30,35,40Khz
- Nepriamy trubkový ohrev o intenzite 30W/L
  - jednoduché čistenie od vodného kameňa
  - rýchla výmena bez nutnosti výmeny média
- Pracovná plocha nad vaňou /maska/ je vyspádovaná



- Kôš do vane zakladá obsluha zariadenia manuálne alebo mechanicky.
- Vaňa je štandardne vybavená :
  - nadhladinovým prepacom a ostrekom hladiny ktorý zabezpečuje hladinové splavovanie deemulgovaného oleja ,ktorý sa nachádza na hladine.
  - dopúšťaním pracovného média
  - tepelnou izoláciou o hrúbke 30mm
  - prekrytovaním pracovnej nádrže
  - bezpečnostným plavákom pre ochranu chodu na sucho
  - elektrickým rozvádzačom s krytím IP50
  - mechanickým termostatom a časovačom



- Možnosť zloženia čistiacej linky z jednotlivých modulov.
  - čistenie
  - oplach
  - sušenie
- Ako opcia je možné vybaviť zariadenie :
  - manipulačnými kolieskami
  - signalizačným majákom
  - medzi vaňovými prechodmi
  - automatickým dopúšťaním vody
  - automatickým dávkovaním chémie
  - podhladinovým prebublávaním
  - priebežnou filtráciou média od mech.častí
  - týždenný predohrevový časovač
  - digitálny termostat a časovač



**Kraintek s.r.o.**  
 Kováčska 828/5  
 941 48 Podhájska  
 Slovenská republika

teL: 00421 35 6913700  
 e-mail: [kraintek@kraintek.sk](mailto:kraintek@kraintek.sk)

[www.kraintek.sk](http://www.kraintek.sk)