

Komorové priemyselné čistiace zariadenia typu HK360

KRAINTEK

- modulárna koncepcia stroja s profiBUS jednotkami /kedykoľvek je možné zariadenie rozšíriť o modul/
- stroje sú prioritne dodávané pre potreby vysokej čistoty a kapacity prania tzv. Restschmutz požiadaviek
- jednoduchá obsluha cez touch panel SIEMENS s plne digitálnym spracovaním vstupných údajov procesu
- rotácia koša 360° aj vo vakuu s infra ohrevom
- asynchrónny takt stroja s min. časovým cyklom 3-4min tj. 20 košov /hodina
- kombinácia ponorného a postrekového systému prania a vákuového sušenia
- asynchrónna technológia dovoľuje stroj použiť na medzioperačné ako aj finálne čistenie
- štandardne sa dodávajú moduly:
 - modul vaňa UZ čistenie
 - modul vaňa oplach vo vani
 - modul komorový oplach postrekom/zaplavením
 - modul komorový laminárne sušenie
 - modul komorový vákuové sušenie
 - modul destilačný
 - modul vstup/výstup

Materiály: AISI304, AISI316 pre zvýšenú chemickú odolnosť.

- napájanie 400V/50Hz -tlak vzduchu 5-6 Bar, prietok stlačeného vzduchu min. 1200 m3/h variabilita - počet vaní a ich určenie je dané technologickým procesom -ohrev pracovných médií je realizovaný elektrickými ohrevnými telesami
- možnosť výroby atypických košov
- záruka 24 mesiacov
- záručný servis do 48h,
- pozáručný servis a dodávka náhradných dielov
- certifikát CE

Zariadenia pre typizované koše, nerezové koše štandardné, s poklopom

Typ	Koš / typizované rozmery	Váha koša
	š x d x v [mm]	[kg]
HX-360-530	521x321x200	max.60
HX 360-670	651x469x300	max.80

Zariadenia typu HK vyrábame pre atypické rozmery košov , ako i pre vyššie zaťaženia.



Kraintek s.r.o.

Kováčska 828/5

941 48 Podhájska

Slovenská republika

tel: 00421 35 6913700

e-mail: kraintek@kraintek.sk



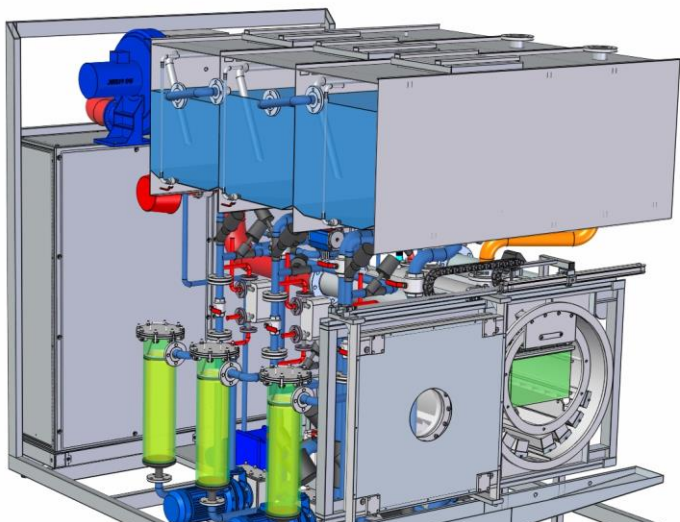
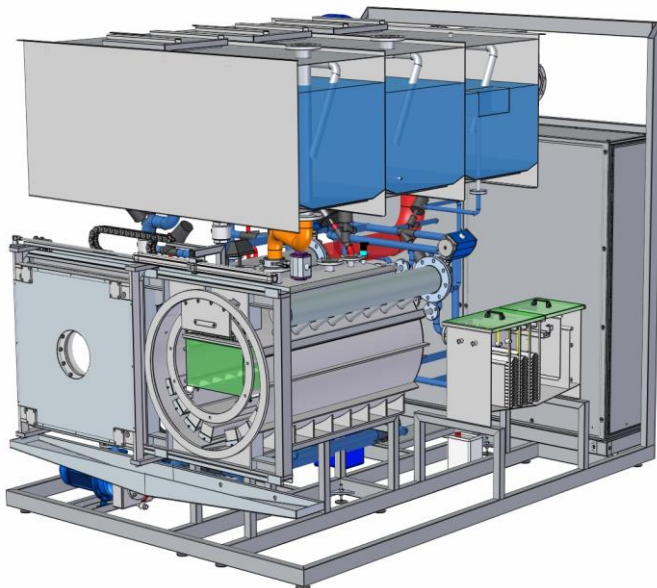
www.kraintek.sk

Popis funkcie HK 360

Pozícia 1

- zasunutie košov do pracovnej pozície
- vstupná podesta
- UZ čistiaca vaňa
- vaňa oplachu
- komora oplach
- komora laminárna sušička
- komora vakuová sušička
- výstupní podesta

Koš s čisteným materiálom sa pohybuje po dopravníku pred zariadením, ktorý je vybavený automatickým zakladaním košov do pracovných komôr. Po vložení koša do pracovnej komory sa automaticky zatvoria dvere a prebieha technologický proces určený pre danú pracovnú komoru /čistenie ostrek, ultrazvuk, oplach, sušenie. / Po ukončení je procesu je koš vyzdvihnutý z pracovnej komory späť na dopravník a posunutý na ďalšiu pozíciu.



Kraintek s.r.o.
Kováčska 828/5
941 48 Podhájska
Slovenská republika

tel: 00421 35 6913700
e-mail: kraintek@kraintek.sk

www.kraintek.sk